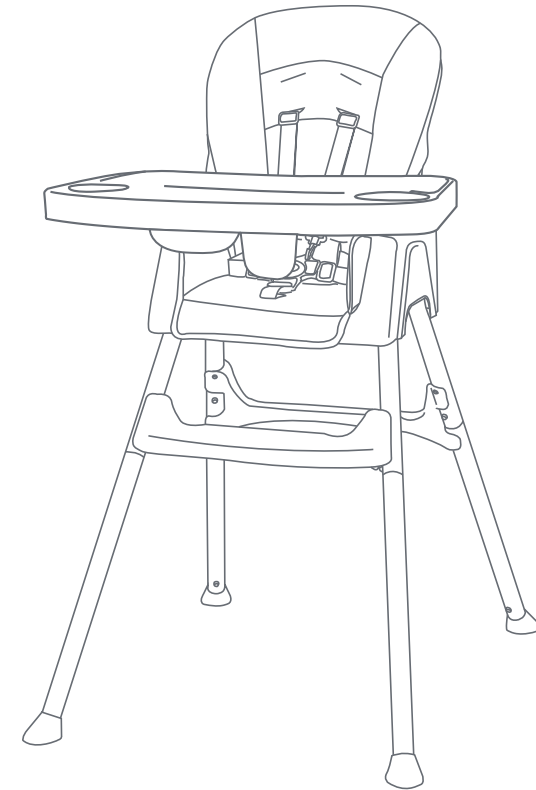


Read all instructions BEFORE assembly and USE of product.
KEEP INSTRUCTIONS FOR FUTURE USE.
Lea todas las instrucciones ANTES de armar y USAR el
producto. CONSERVE LAS INSTRUCCIONES PARA USO FUTURO.

Adapt 4-in-1 High Chair to Toddler Chair



Instruction Manual
Manual de Instrucciones

HC12XXXA



Baby Trend, Inc.
13048 Valley Blvd.
Fontana CA 92335

1-800-328-7363
(8:00 a.m. ~ 4:30 p.m. PST)
www.babytrend.com





WARRANTY

DO NOT RETURN YOUR PRODUCT TO THE STORE. PLEASE CONTACT BABY TREND® FOR REPLACEMENT PARTS, SERVICE AND REPAIR.

The Baby Trend® warranty covers workmanship defects within 1 year of purchase. Any product which has been subjected to misuse, abuse, abnormal use, excessive wear and tear, improper assembly, negligence, environmental exposure, alteration or accident, or has had its serial number altered or removed invalidates all claims against the manufacturer. Any damage to property during installation is the sole responsibility of the end user.

Customer Service Department can be contacted at 1 (800) 328-7363 Monday through Friday between 8:00 a.m. and 4:30 p.m. (PST). Return Authorizations are required prior to returning product(s) to Baby Trend®. Please visit <http://babytrend.com/pages/limited-warranty> for complete warranty details.

GARANTIA

NO DEVUELVA SU PRODUCTO A LA TIENDA. POR FAVOR CONTACTE A BABY TREND® PARA PIEZAS DE REPUESTO, SERVICIO Y REPARACION.

La garantía de Baby Trend® cubre defectos de fábrica por 1 año después de la compra. Cualquier producto que haya sido sometido a uso inadecuado, abuso, uso anormal, desgaste excesivo, montaje incorrecto, negligencia, exposición ambiental, alteración o accidente, o cuyo número de serie haya sido alterado o removido, anula todos los reclamos contra el fabricante. Cualquier daño a la propiedad durante la instalación es la exclusiva responsabilidad del usuario final.

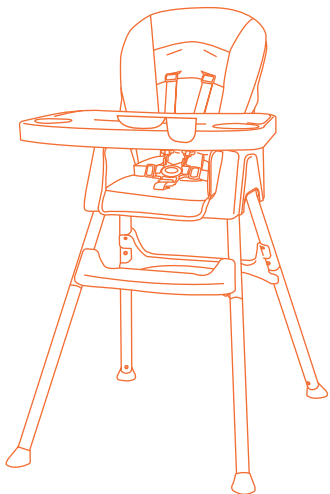
El Departamento de Servicio al Cliente está disponible llamando al 1 (800) 328-7363, de lunes a viernes de 8:00 a.m. a 4:30 p.m. (PST). Se requiere una Autorización de Devolución antes de poder devolver el o los productos a Baby Trend®. Visite <http://babytrend.com/pages/limited-warranty> para conocer todos los detalles de la garantía.

Baby Trend, Inc. 13048 Valley Blvd. Fontana CA 92335
1-800-328-7363 • (8:00am ~ 4:30pm PST)
www.babytrend.com

MODES OF USE

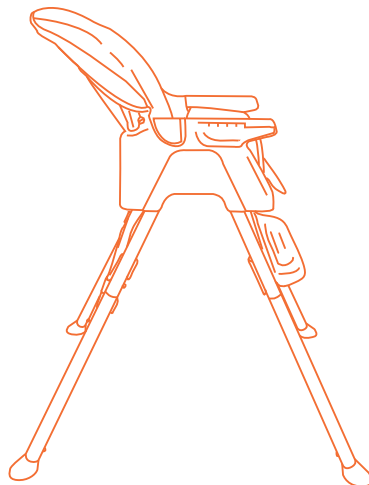
Traditional High Chair

With tray installed, can be fully reclined



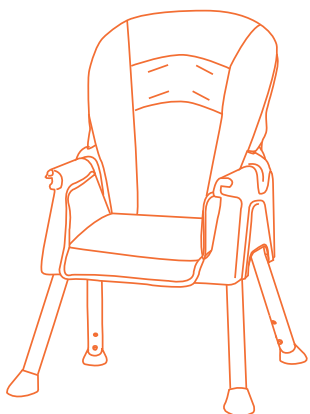
Infant High Chair

Without tray installed, can be fully reclined



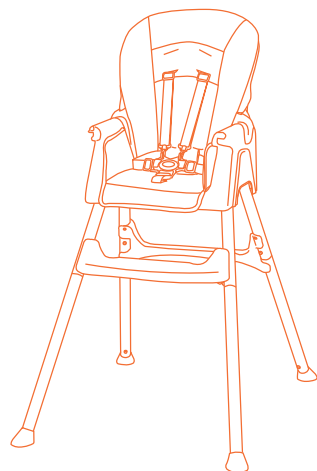
Toddler Chair

Only use with most upright position
remove restraint system when in use

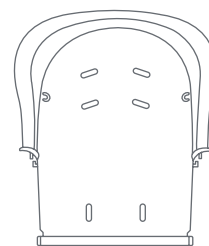


Dining Chair

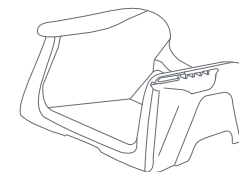
Without tray installed, can be fully reclined



Check that you have all the parts for this model before assembly.



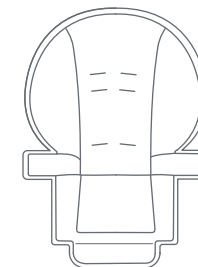
Seat Back



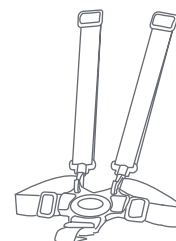
Seat Base



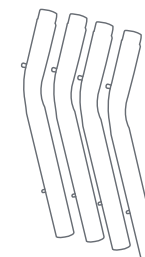
Pin (2)
(in manual PE bag)



Seat Pad



Harness



Upper Legs (4)



Lower Legs (4)



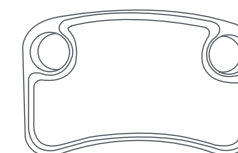
Feet (4)



Rear Leg Brace




Foot Rest



Tray

 **WARNING:** Failure to follow these warnings and the instructions could result in serious injury or death.

 **FALL HAZARD:** Children have suffered severe head injuries including skull fractures when falling from high chairs. Falls can happen suddenly if child is not restrained properly.

Always use restraints, and adjust to fit snugly.


Tray is not designed to hold child in chair.

Stay near and watch child during use.

Never allow child to push away from table.

 **STRANGULATION HAZARD:**

Do not place High Chair in any location in where there are cords, such as a window blind cords, drapes, phone cords etc.

 **WARNING:** The child should be secured in the high chair at all times by the 5-point restraining system, either in the reclining, semi-reclining or upright position (The requirement does not apply to toddler chair mode).

The tray is not designed to hold the child in the chair.

It is recommended that the product be used in the upright position only by children capable of sitting upright unassisted.

The product should be used only by children at least 6 months of age.

See page 13 for instructions on proper use of restraint system.

Other accessory items may change the balance of the high chair and cause hazardous unstable conditions.

This high chair is designed to be used by a child with a maximum weight of 45 lb, (20.41 kg).

The Toddler Chair is designed to be used by a child at least 1 year of age.

The Toddler Chair is designed to be used by a child with a maximum weight of 60 lb, (27.21 kg).

NEVER allow your high chair to be used as a toy.

NEVER use this product if there are any loose or missing fasteners, loose joints, broken parts, or torn mesh/fabric. Check before assembly and periodically during use. Contact Baby Trend Customer Service at 1-800-328-7363 for replacement parts, repair or instructions.

NEVER substitute parts.

 **WARNING:** Prevent serious injury or death. Do not use in motor vehicles.

⚠️ WARNING: The tray is not designed to hold the child in the chair.

IMPORTANT! To ensure safe operation of your product, please follow these instructions carefully. Please keep these instructions for future reference.

IMPORTANT! Before assembly and each use, inspect this product for damaged hardware, loose joints, missing parts or sharp edges. NEVER use if any parts are missing or broken.

IMPORTANT! Adult assembly is required.

TO ASSEMBLE SEAT

1) • Insert metal tabs **(1)** and **(2)** directly into the seat base slot until it secures into place. Ensure the backrest sits in the base correctly (Fig. 1a).

• Important Pin Set Up: The backrest must be in the most upright position before inserting the pins (Fig. 1b).

• Press Pins In: Ensure the seat parts latched together in the upright position. Insert the pin all the way into each side of the seat base and test the recline feature (Fig. 1c).

CAUTION: DO NOT push pin into the base only. Must catch base and backrest (Fig. 1d).

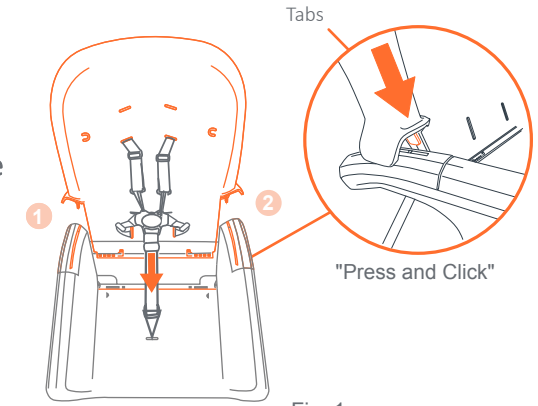


Fig. 1a

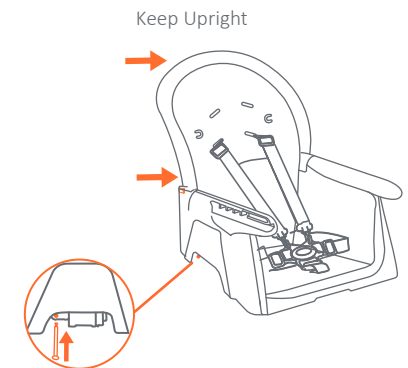


Fig. 1b

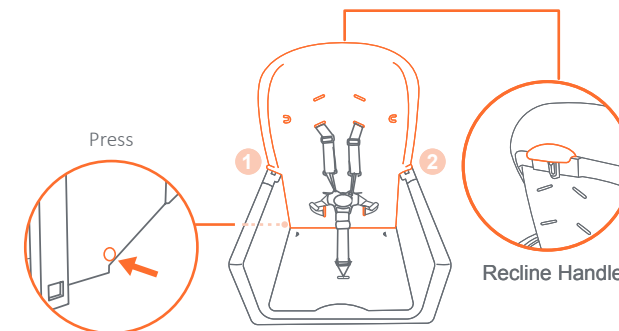


Fig. 1c

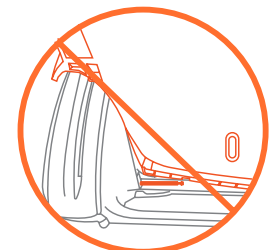


Fig. 1d

- 2) • Loop the flap on the back of the pad over the top of the Seat Back. Connect the Seat Pad to the Seat Back with the two Elastic Loops. These fit over the Attachment Tabs located near the top harness slots (Fig. 2a).
- Attach the bottom of Seat Pad to the Seat Base with the two Elastic loops located at the rear of the bottom of the Seat Pad. These fit over the Attachment Tabs located on the underside of the Seat Base (Fig. 2b).
- Attach each anchor hook of the Seat Pad to the side of the seat armrest. Ensure that the slot of the anchor hook slides through the under side division (Fig. 2c).

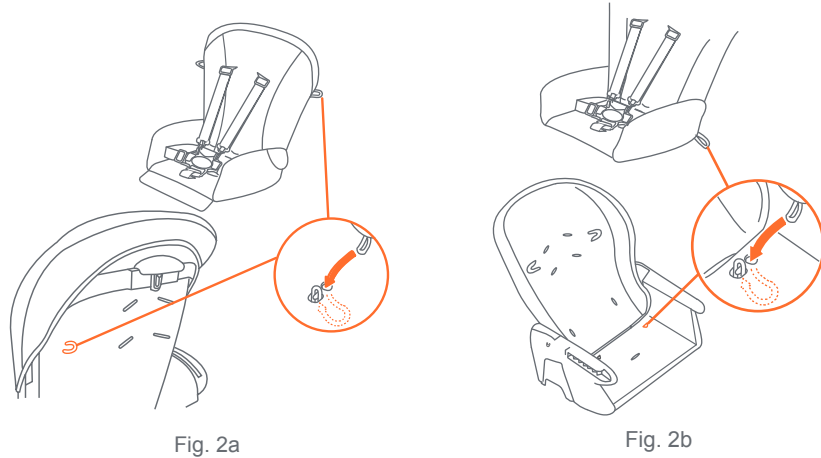


Fig. 2a

Fig. 2b

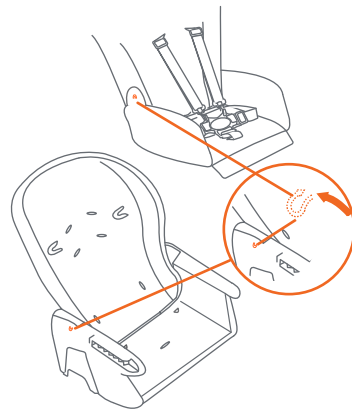


Fig. 2c

TO ASSEMBLE HIGH CHAIR LEGS

- 3) • Press down on metal pin on the upper leg and insert it into the underside of the seat base until the pin clicks in place (Fig. 3a).
NOTE: The 2 legs with warning labels should be assemble to the front side of the highchair.
- With foot rest facing out, press down on metal pin on upper legs and slide the foot rest on until it clicks in place (Fig. 3b). Repeat these step above for the back leg brace (Fig. 3b).
- Press down on metal pin on the lower leg and insert it into the upper leg until the pin clicks in place (Fig. 3c).
- Press down on metal pin on the foot and insert it into the lower leg until the pin clicks in place (Fig. 3d).
- Repeat these steps for the remaining feet and legs to assemble the traditional high chair.

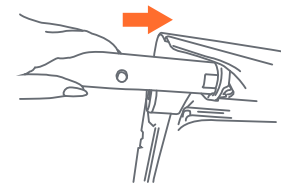


Fig. 3a

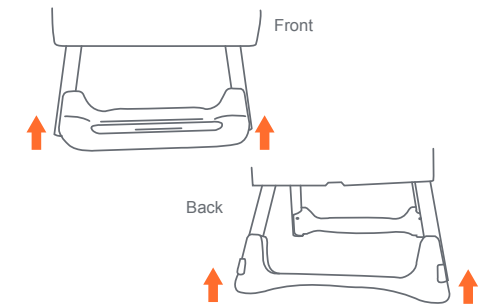


Fig. 3b

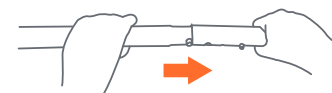


Fig. 3c

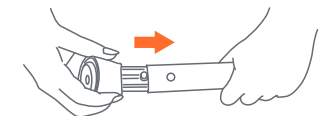


Fig. 3d



TO CONVERT HIGH CHAIR TO TODDLER CHAIR

⚠️ WARNING: For toddler chair mode, the reclined backrest may cause a hazardous unstable condition to exist, this mode can ONLY be used with most upright position. Please ALWAYS remove 5-point restraining system before use this product as toddler chair mode.

- 4) • Remove the foot from the lower leg by pressing on the metal pin, twist the foot and pull the foot away from the lower leg (Fig. 4a).
- Repeat the step above to remove the lower leg from the upper leg.
- Press down on metal pin on the foot and insert it into the upper leg until the pin clicks in place (Refer to Fig. 3a).
- Repeat the steps above for the remaining feet.
- Refer to page 14 to detach 5-point harness to convert the high chair to the toddler chair (Fig. 4b).

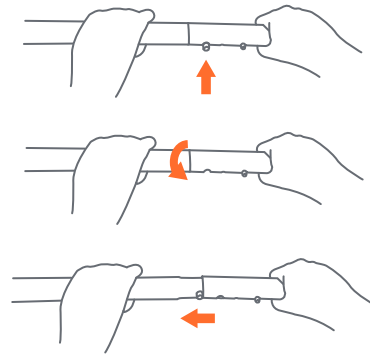


Fig. 4a

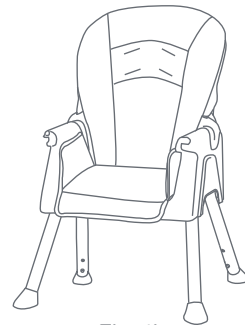


Fig. 4b

Note: Please keep the 5-point harness safely for future use for other modes of this product.

TO ATTACH TRAY

⚠️ WARNING: The tray is not designed to hold the child in the chair. The child should be secured in the high chair at all times by the 5-point restraining system, either in the reclining, semi-reclining or upright position (The requirement does not apply to toddler chair mode). Stay near and watch child during use. Never leave child unattended.

- 5) • To attach the Tray, squeeze the release handle located underneath the tray, line up the grooves on the bottom of the tray parallel with the armrests of the high chair, slide the tray onto the armrests and release the release handle. Check that the Tray is securely locked on the armrest (Fig. 5a).
- The Tray has a 4-position adjustment. To adjust the position, squeeze the Tray's release handle and reposition the tray to the desired position (Fig. 5b). Release the Tray's handle. Check that the Tray is securely locked in its new position.

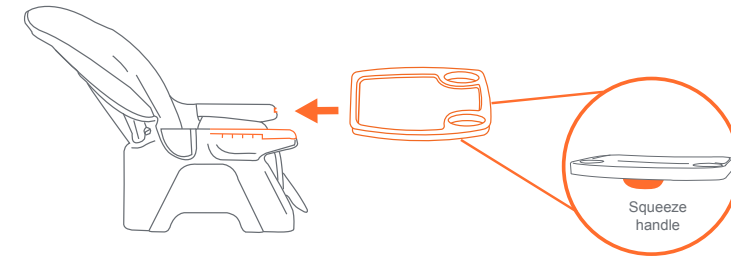
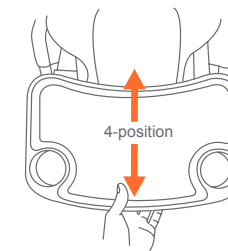


Fig. 5a



Tray Release located underneath tray

Fig. 5b

- The Tray may be stored on the back legs of the High Chair. Align the holes in the rear of the tray with the small pegs on the back legs (Fig. 5c). **NOTE:** To remove, lift the tray.

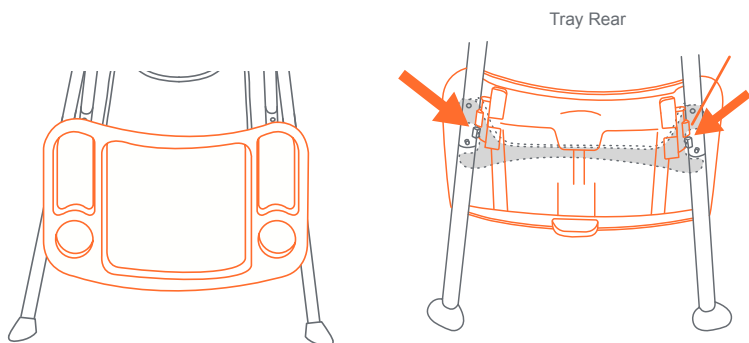


Fig. 5c

TO USE SAFETY BELT

- WARNING:** The highchair should be used only by children capable of sitting upright unassisted and at least 6 months of age.
- WARNING:** Prevent serious injury or death from falls or sliding out. Always use the restraint system. The child should be secured in the high chair at all times by the 5-point restraining system, either in the reclining, semi-reclining or upright position (The requirement does not apply to toddler chair mode).

- 6) • **5-point harness:** The shoulder straps of the 5-point harness have 2 attachment positions. Select the position that places the shoulder strap level with, or below, the top of the child's shoulders (Fig. 6a).

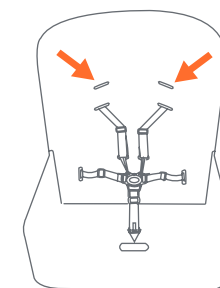
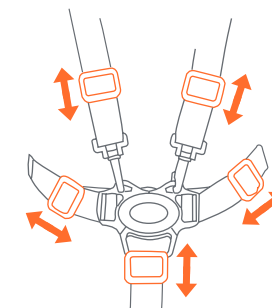


Fig. 6a

- Carefully place the child in the seat and position the safety harness around the child's waist and over the shoulders. Place the crotch strap between the child's legs. Insert the male end of each shoulder / waist belt into the buckle on the crotch strap. Tighten the harness to be snug around the child's waist and over the child's shoulders (Fig. 6b).



Adjust for a snug fit

Fig. 6b

TO RELEASE SAFETY BELT

- 7) • Push Button on Center Clasp, the two. Harness Buckles will pop free (Fig. 7).

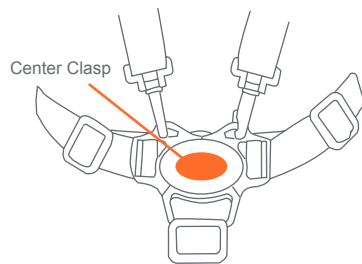


Fig. 7

TO DETACH/RE-ATTACH 5-POINT HARNESS

- 8) • To detach 5-point harness, fold the anchor flaps and pull out each of the five straps out of their corresponding hole (8a).
- To re-attach 5-point harness, fold the anchor flaps and insert each of the 5 anchor flaps into their corresponding holes through the seat pad and seat back (8b).

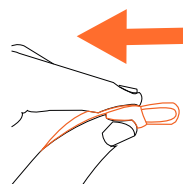


Fig. 8a

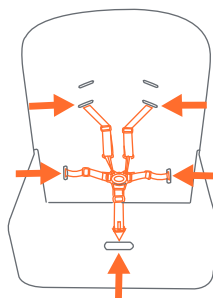


Fig. 8b

RECLINE SEAT

- 9) • Squeeze recline lever on back of the seat and adjust to the preferred recline or upright position (Fig. 9). Use caution not to trap arms, hands and fingers when adjusting recline positions.

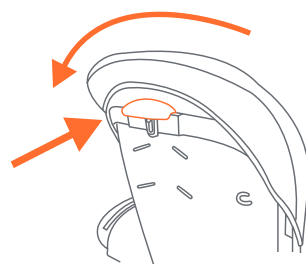
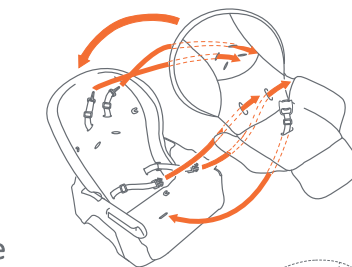


Fig. 9

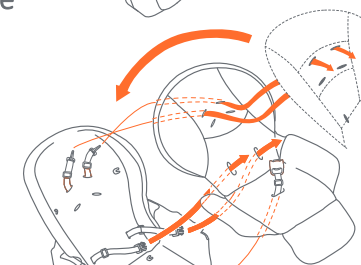
TO REATTACH SEAT PAD

NOTE: Certain High Chair models are packaged with the High Chair Seat Pad and Seat Insert already attached to the Seat Back.

- 10) • Thread non-buckle end of Harness Straps called Harness Attachment Tabs through the provided slots in the Seat Fabric, Seat Insert, Seat Back, and Seat Base (Fig. 10). When Harness Attachment Tabs are through the provided slots, rotate the Harness Attachment Tabs 90 degrees. Make sure that the straps are firmly in place.



- 11) • Revert to step 2 and follow steps (Fig. 2a to Fig. 2b).



With Insert

Fig. 10

CARE AND MAINTENANCE

⚠ WARNING: Harness Straps are NOT washable.

High Chair/Tray:

Use mild soap and wash with damp cloth. Please use only a soft bristle brush, sponge or cloth to clean the surface or remove particles of food. **DO NOT** submerge High Chair and Tray in water. Surface clean only.

Seat Pad:

Please refer to the care label on individual soft good pieces for cleaning instructions.

To remove the seat pad:

Remove Harness Straps by pushing Harness Attachment Tabs through the Harness slots on the Seat Back, Seat Base and Seat Pad. Remove Elastic Loops from Attachment Tabs on Seat Base and Seat Back.

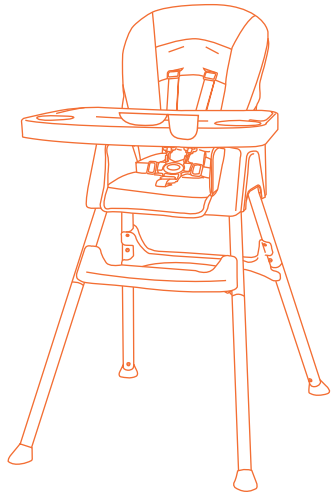
To attach the seat pad:

Carefully follow the instructions outlined in Step 6 on how to correctly re-thread the safety harness.

MODOS DE USO

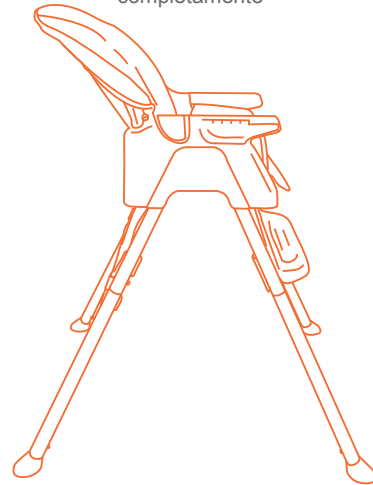
Silla Alta Tradicional

Con la bandeja instalada, se puede reclinar completamente



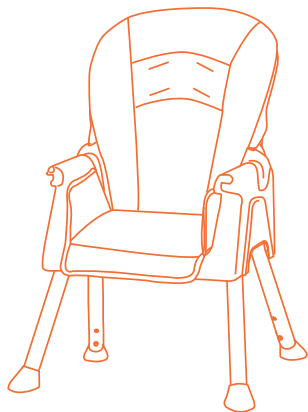
Silla Alta para Bebés

Sin la bandeja instalada, se puede reclinar completamente



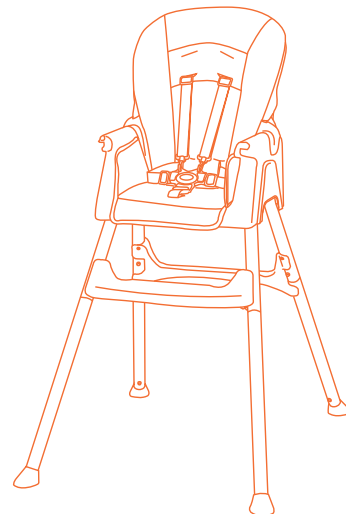
Taburete Alto

Úselo únicamente en la posición más vertical
retire el sistema de retención cuando esté en uso

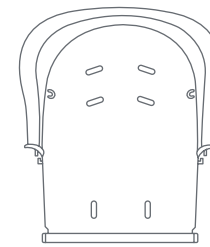


Silla para Comer

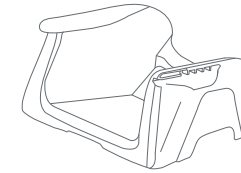
Sin la bandeja instalada, se puede reclinar completamente



Compruebe que tienes todas las piezas para este modelo antes del montaje.



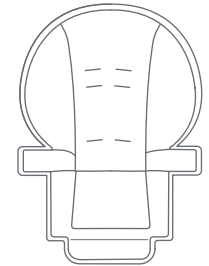
Respaldo del asiento



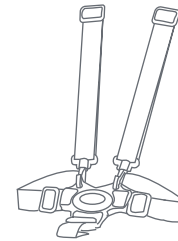
Base del asiento



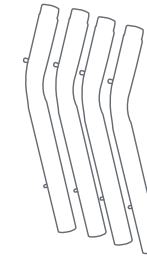
Pasadores (2)
(en bolsa de PE manual)



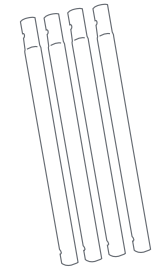
Almohadilla
del asiento



Arnés



Patas superiores (4)



Patas inferiores (4)



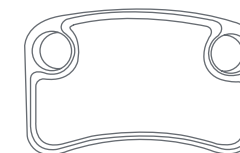
Pies (4)



Soporte Trasero
para Patas



Apoyapiés



Bandeja

⚠️ ADVERTENCIA: La inobservancia de las advertencias e instrucciones podría causar lesiones graves o la muerte.

⚠️ RIESGO DE CAÍDAS: Hay niños que han sufrido lesiones de cabeza graves, incluidas fracturas de cráneo por caer de sillitas altas. Las caídas pueden ser repentinas si el niño no está sujetado correctamente. SIEMPRE use las sujeciones y ajústelas de manera ceñida. La bandeja no fue diseñada para sostener al niño en la silla. Manténgase CERCA y vigile al niño durante su uso. NUNCA permita que el niño se empuje para apartarse de la mesa.

⚠️ PELIGRO DE STRANGULAMIENTO: No coloque la sillita alta en ningún lugar donde haya cordones, tales como cordones de cortinas, persianas, cables de teléfono, etc.

⚠️ ADVERTENCIA: Todo el tiempo que esté en la silla alta, el niño debe estar protegido por el sistema de sujeción de 5 puntos, en la posición reclinable, semirreclinable o erguida (El requisito no aplica al modo silla para niños pequeños).

La bandeja no está diseñada para contener al niño en la silla.

Se recomienda que el producto se utilice en posición vertical solo por niños capaces de sentarse erguidos sin ayuda.

El producto debe ser utilizado únicamente por niños de al menos 6 meses de edad.

Consulte la página 27 para obtener instrucciones sobre el uso correcto del sistema del cinturón de seguridad.

Otros elementos adicionales pueden alterar el equilibrio de la silla alta y crear una condición inestable peligrosa. Esta sillita alta fue creada para ser usada por un niño con un peso máximo de 45 lb, (20.41 kg).

El asiento juvenil fue creada para ser usada por un niño con un peso máximo de 60 lb, (27.21 kg).

NUNCA deje que la silla alta se utilice como un juguete. NUNCA utilice este producto si hay sujeciones sueltas o ausentes, uniones flojas, piezas rotas o si la tela o la malla están rasgadas. Revise antes de armar y en forma periódica durante el uso. Si necesita repuestos, reparación o instrucciones, llame al servicio de atención al cliente de Baby Trend al 1-800-328-7363. NUNCA reemplace piezas.

⚠️ **ADVERTENCIA:** Evite una lesión grave o la muerte. No utilizar en los vehículos de motor.

⚠️ **ADVERTENCIA:** La bandeja no fue diseñada para sostener al niño en la silla.

IMPORTANTE! Para garantizar la operación segura del producto, siga estas instrucciones cuidadosamente. Conserve estas instrucciones para consultarlas en el futuro.

IMPORTANTE! Antes del armado y de cada uso, examine el producto para detectar accesorios dañados, uniones flojas, piezas ausentes o bordes puntiagudos. NUNCA utilice la silla con piezas ausentes o rotas.

IMPORTANTE! Un adulto debe armar el equipo.

PARA MONTAR EL ASIENTO

- 1) • Inserte las pestañas **(1)** y **(2)** directamente en la ranura de la base del Ashanti hasta que se asegure en su lugar. Asegúrese de que el respaldo se asiente correctamente en la base (Fig. 1a).

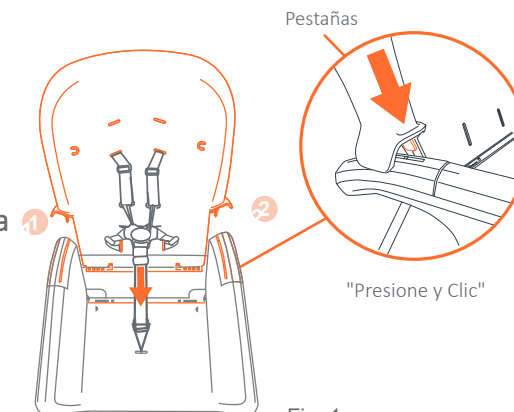


Fig. 1a

- **Configuración del pasador impotente:** El respaldo debe estar en la posición más vertical (Fig. 1b).

NOTA: Las pestañas **(1)** y **(2)** del respaldo deben empujarse completamente hacia adelante antes de insertar los pines (Fig. 7b).

- **Presione los pasadores:** Asegúrese de que las piezas del asiento se enganchen juntas en posición vertical. Inserte el pasador hasta el fondo en cada lado de la base del asiento y pruebe la función de reclinación (Fig. 1c).

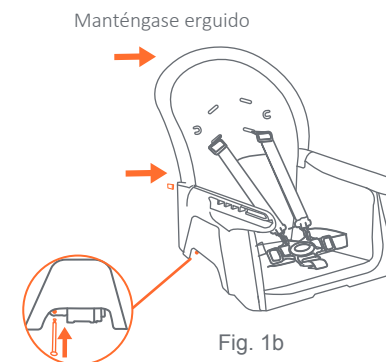


Fig. 1b

PRECAUCIÓN: NO empuje el pasador solo en la base. Debe atrapar la base y el respaldo (Fig. 1d).

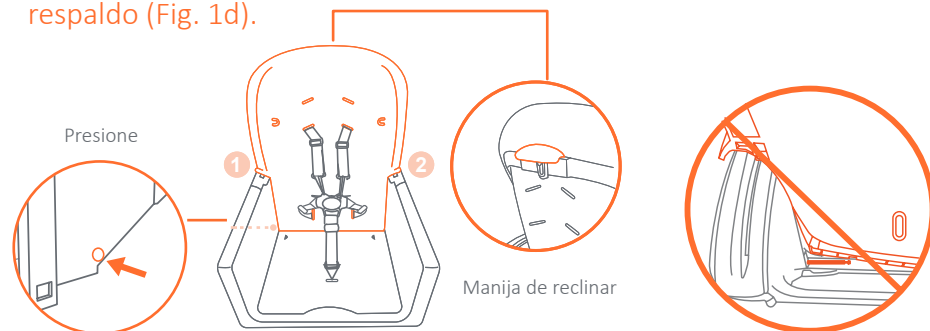


Fig. 1c

Fig. 1d

- 2) • Sujete con un lazo la aleta de la parte posterior de la almohadilla a la parte superior del respaldo del asiento. Sujete la almohadilla del asiento al respaldo del asiento con dos lazos elásticos. Éstos se ajustan a las lengüetas de sujeción ubicadas cerca de las ranuras superiores del arnés (Fig. 2a).
- Enganche la parte inferior de la almohadilla del asiento en la base del asiento con dos lazos elásticos ubicados detrás de la parte inferior de la almohadilla del asiento. Estos encajan sobre las pestañas de fijación ubicadas en la parte inferior de la base del asiento. (Fig. 2b).
 - Conecta cada gancho de anclaje del la almohadilla del asiento al lado del reposabrazos del asiento. Asegúrese de que la ranura del gancho de anclaje se desliza por debajo de la división lateral (Fig. 2c).

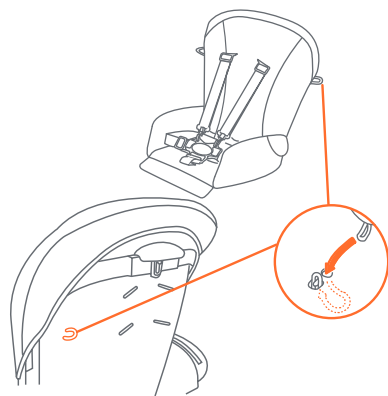


Fig. 2a

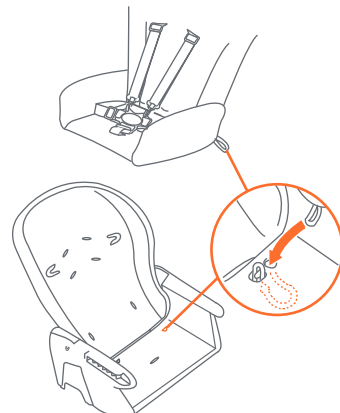


Fig. 2b

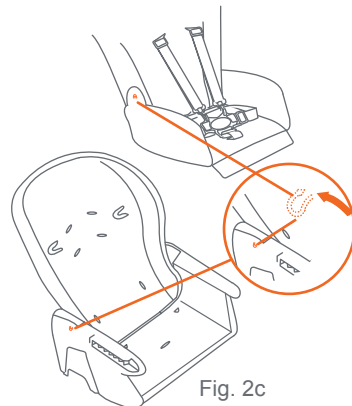


Fig. 2c

PARA MONTAR LAS PATAS DE LA SILLA ALTA

- 3) • Presione hacia abajo el pasador de metal en la pata superior e insértelo en la parte inferior de la base del asiento hasta que el pasador encaje en su lugar (Fig. 3a).
- Con el apoyapiés hacia afuera, presione hacia abajo el pasador de metal en la pata superior y deslice el apoyapiés hasta que encaje en su lugar (Fig. 3b).
 - Repita estos pasos anteriores para el soporte trasero para patas (Fig. 3b).
 - Presione hacia abajo el pasador de metal en la parte inferior de la pata e insértelo en la pata superior hasta que el pasador encaje en su lugar (Fig. 3c).
 - Presione hacia abajo el pasador de metal en el pie e insértelo en la pata inferior hasta que el pasador encaje en su lugar (Fig. 3d).
 - Repita estos pasos con los pies y las patas restantes para ensamblar la silla alta tradicional.

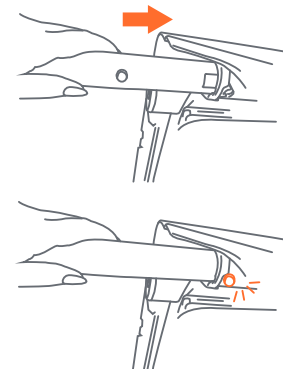


Fig. 3a

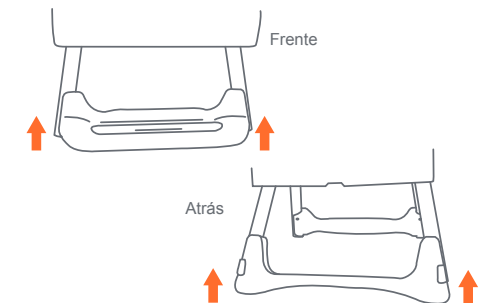


Fig. 3b

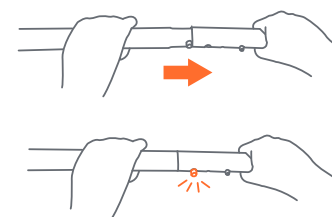


Fig. 3c

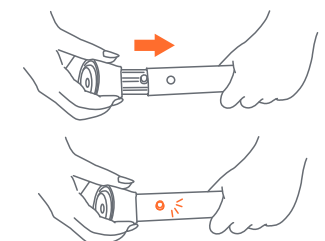
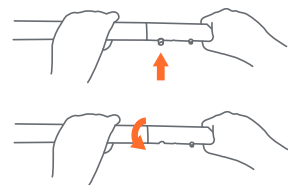


Fig. 3d

PARA CONVERTIR LA SILLA ALTA EN UN TABURETE ALTO

⚠️ ADVERTENCIA: Para el modo de taburete alto, el respaldo reclinado puede provocar una condición peligrosa de inestabilidad; este modo **SÓLO** se puede utilizar en la posición más vertical. Retire **SIEMPRE** el sistema de sujeción de 5 puntos antes de usar este producto en modo taburete alto.

- 4) • Retire el pie de la pata inferior presionando el pasador de metal, gire el pie y tire del mismo para separarlo de la pata inferior (Fig. 4a).



- Repita el paso anterior para quitar la pata inferior de la pata superior. Retire también el apoyapiés y el soporte trasero para patas.

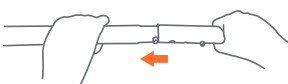


Fig. 4a

- Presione hacia abajo el pasador de metal en el pie e insértelo en la pata superior hasta que el pasador encaje en su lugar (Fig. 3a).

- Repita los pasos anteriores para los pies restantes.

- Consulte la página 14 para desconectar el arnés de 5 puntos y convertir la silla alta en una silla para niños pequeños (Fig. 4b).

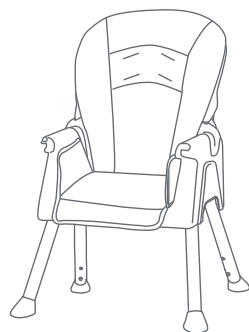


Fig. 4b

Aclaración: Guarde el arnés de 5 puntos de forma segura para usarlo en el futuro en otros modos de este producto.

PARA SUJETAR LA BANDEJA

⚠️ ADVERTENCIA: La bandeja no está diseñada para contener al niño en la silla. El niño debe estar sujeto en la sillita alta en todo momento con el sistema de restricción de 5 puntos, ya sea en la posición reclinada, semi reclinada o erguida (El requisito no aplica al modo silla para niños pequeños). Manténgase CERCA y vigile al niño durante su uso. Nunca deje al niño solo.

- 5) • Para colocar la bandeja, apriete la manija de liberación ubicada debajo de la bandeja, alinee las ranuras en la parte inferior de la bandeja paralelas con los reposabrazos de la silla alta, deslice la bandeja sobre los reposabrazos y suelte la manija de liberación. Verifique que la bandeja esté firmemente bloqueada en el reposabrazos (Fig. 5a).

- Bandeja tiene **4 posiciones** de ajuste. Para ajustar la posición, presione la manija de liberación de la bandeja ubicada debajo de la bandeja y coloque la bandeja en la posición deseada (Fig. 5b). Suelte la manija de la bandeja. Verifique que la bandeja esté trabada de manera segura en

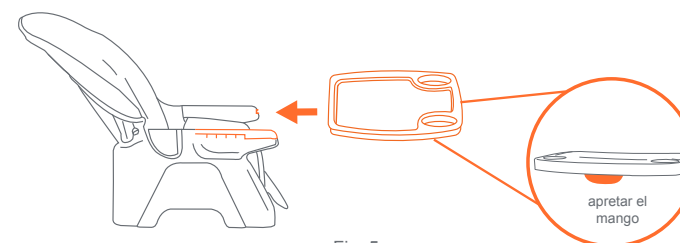
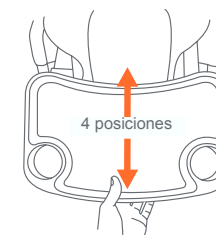


Fig. 5a



Liberación de la bandeja ubicada debajo de la bandeja

Fig. 5b

- La bandeja se puede guardar en las patas traseras de la Silla alta .
Alinee los orificios en la parte posterior de la bandeja con las pequeñas clavijas en las patas traseras (Fig. 5c).

NOTA: Para retirar, levante la bandeja.

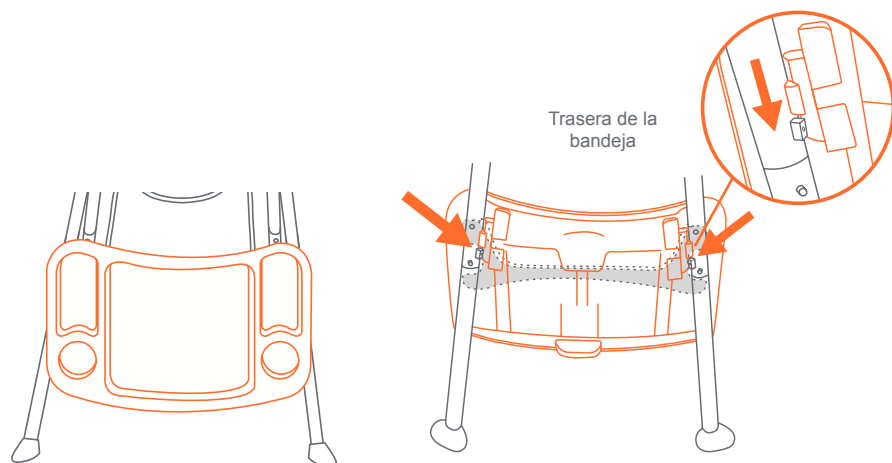


Fig. 5c

PARA USAR EL CINTURÓN DE SEGURIDAD

⚠️ ADVERTENCIA: Se debe utilizar la silla alta sólo si el niño puede sentarse erguido sin ayuda y al menos 6 meses de edad.

⚠️ ADVERTENCIA: Evite una lesión grave o la muerte por caídas o resbalones. Siempre use el sistema de restricción. El niño debe estar sujeto en la sillita alta en todo momento con el sistema de restricción de 5 puntos, ya sea en la posición reclinada, semi reclinada o erguida. Manténgase CERCA y vigile al niño durante su uso. Nunca deje al niño solo.

- **Arnés de 5 puntos:** Las correas del hombro del arnés de 5 puntos tienen 2 posiciones de sujeción. Escoja la posición que sitúe a la correa del hombro al mismo nivel o a un nivel inferior a la parte superior del hombro del niño (Fig. 6a).

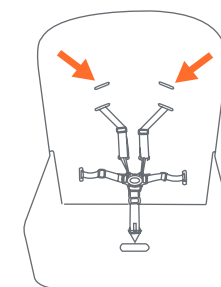
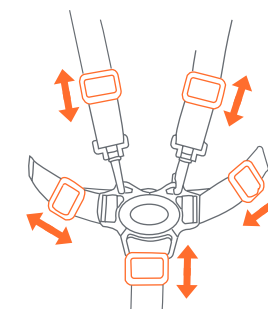


Fig. 6a

- Coloque cuidadosamente al niño en la sillita y pase el arnés de seguridad por la cintura del niño y por encima de los hombros. Coloque la correa de la entrepierna entre las piernas del niño. Introduzca el extremo macho del cinturón de cada hombro o de la cintura en la hebilla de la correa de la entrepierna. Ajuste el arnés de modo que esté ceñido alrededor de la cintura del niño y por encima de sus hombros (Fig. 6b).



Regule para lograr un buen ajuste
Fig. 6b

PARA AFLOJAR EL CINTURÓN DE SEGURIDAD

- Presione el botón rojo en la presilla central para destrabar las dos hebillas del arnés (Fig. 7).

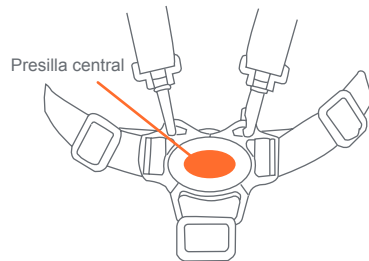


Fig. 7

PARA DESMONTAR/RECONECTAR EL ARNÉS DE 5 PUNTOS

- Para soltar el arnés de 5 puntos, pliegue las solapas de anclaje y saque cada una de las cinco correas de su correspondiente orificio (8a).
- Para volver a colocar el arnés de 5 puntos, doble las solapas de anclaje e inserte cada una de las 5 solapas de anclaje en sus orificios correspondientes a través de la almohadilla del asiento y el respaldo del asiento (8b).

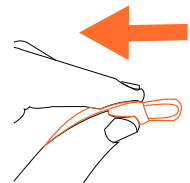


Fig. 8a

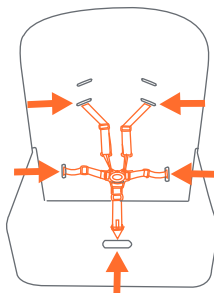


Fig. 8b

ASIENTO RECLINABLE

- Presione la palanca de inclinación en la parte posterior del asiento y ajuste en la posición que desee, ya sea reclinable o erguida (Fig. 8). Cuando ajuste la posición del respaldo del asiento, tenga cuidado de que no queden atrapados los brazos, las manos ni las piernas del niño.

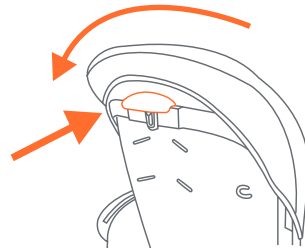
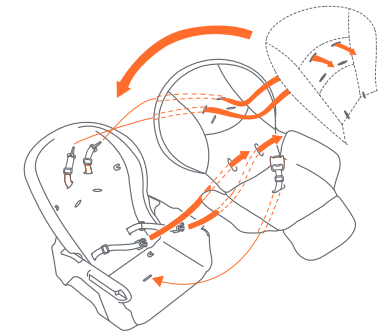
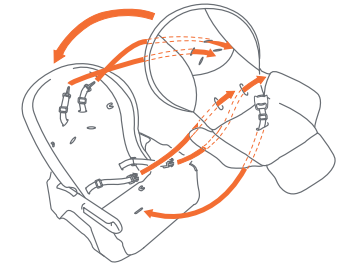


Fig. 9

VUELVA A COLOCAR LOS ALMOHADILLA DEL ASIENTO

NOTA: Algunos modelos de silla alta incluyen la almohadilla del asiento para sillas altas y el accesorio del asiento ya unidos al respaldo del asiento.

- Pase el extremo sin hebilla de las correas del arnés denominadas lengüetas de sujeción del arnés por las ranuras en la tela del asiento, el accesorio, el respaldo y la base del asiento (Fig. 9). Una vez que las lengüetas de sujeción del arnés hayan atravesado las ranuras, gire las lengüetas 90 grados. Asegúrese de que las correas están colocadas firmemente en su lugar.
- Vuelva al paso 2 y siga los pasos (Fig. 2a a Fig. 2b).



Con accesorio
Fig. 10

CUIDADO Y MANTENIMIENTO

 **ADVERTENCIA:**
Las Correas del Arnés NO Son Lavables.

Silla Alta/Bandeja:

Utilice jabón suave y lave con un paño húmedo. Utilice únicamente un cepillo de cerdas suaves, una esponja o un paño para limpiar la superficie o eliminar partículas de comida.

NO sumerja el Taburete Alto ni la Bandeja en agua. Limpieza superficial únicamente.

Almohadilla de Asiento:

Consulte la etiqueta de cuidado de las piezas suaves individuales para obtener instrucciones de limpieza.

Para quitar la almohadilla del asiento:

Retire las correas del arnés empujando las Lengüetas de Fijación del Arnés a través de las ranuras del arnés en el respaldo, la base y la almohadilla del asiento. Retire los Bucles Elásticos de las Lengüetas de Fijación en la base y el respaldo del asiento.

Para colocar la almohadilla del asiento:

Siga cuidadosamente las instrucciones descritas en el Paso 6 sobre cómo volver a enhebrar correctamente el arnés de seguridad.

